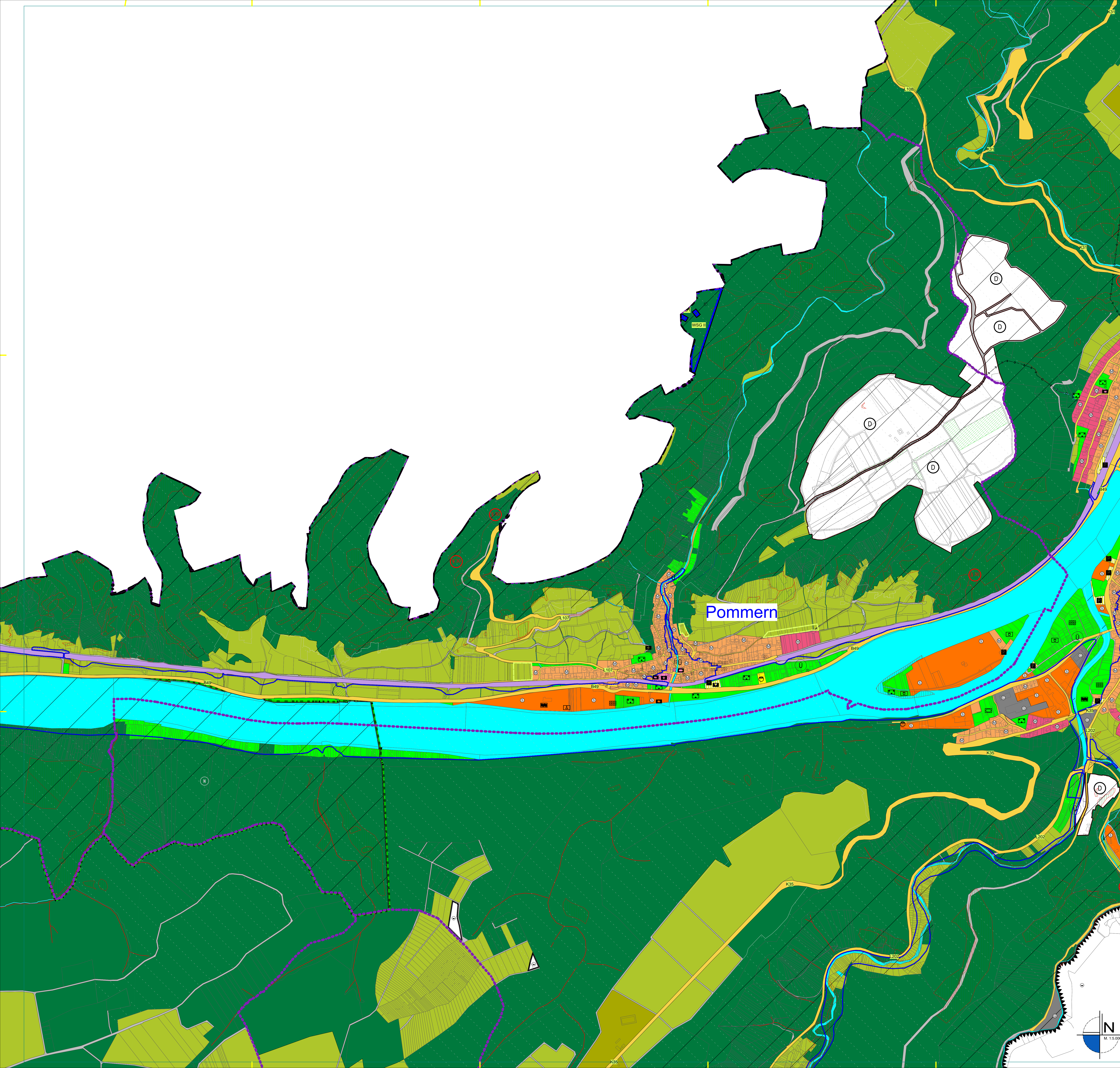


Flächennutzungsplan 2040

Verbandsgemeinde Cochem



Legende

Art der baulichen Nutzung (§ 5 Abs. 2 Nr. 1 BauGB)

W	Wohnbauflächen
M	Gemischte Bauflächen
G	Gewerbliche Bauflächen
S	Sonderbauflächen

Einrichtungen und Anlagen zur Versorgung mit Gütern und Dienstleistungen des öffentlichen und privaten Bereichs, Flächen für den Gemeinbedarf, Flächen für Sport- und Spielanlagen (§ 5 Abs. 2 Nr. 2 und Abs. 4 BauGB)

[Symbol]	Flächen für den Gemeinbedarf
[Symbol]	Öffentliche Verwaltungen
[Symbol]	Schule
[Symbol]	Kirchen und kirchlichen Zwecken dienende Gebäude und Einrichtungen
[Symbol]	Sportlichen Zwecken dienende Gebäude und Einrichtungen
[Symbol]	Post
[Symbol]	Schutzbauwerk
[Symbol]	Sozialen Zwecken dienende Gebäude und Einrichtungen
[Symbol]	Gesundheitlichen Zwecken dienende Gebäude und Einrichtungen
[Symbol]	Feuerwehr
[Symbol]	Kulturellen Zwecken dienende Gebäude und Einrichtungen

Flächen für den überörtlichen Verkehr und für die örtlichen Hauptverkehrsstraßen (§ 5 Abs. 2 Nr. 3 und Abs. 4 BauGB)

[Symbol]	Autobahnen und autobahnähnliche Straßen
[Symbol]	Sonstige überörtliche und örtliche Hauptverkehrsstraßen
[Symbol]	Ruhender Verkehr
[Symbol]	Bahnanlagen
[Symbol]	Wirtschaftswege

Flächen für Versorgungsanlagen, für die Abfallentsorgung und Abwasserbeseitigung sowie für Ablagerungen (§ 5 Abs. 2 Nr. 4 und Abs. 4 BauGB)

[Symbol]	Versorgungsanlagen
[Symbol]	Elektrizität
[Symbol]	Abwasser
[Symbol]	Abfall
[Symbol]	Wasser
[Symbol]	Ablagerung
[Symbol]	Belastung

Hauptversorgungs- und Hauptwasserleitungen (§ 5 Abs. 2 Nr. 4 und Abs. 4 BauGB)

[Symbol]	überirdisch
[Symbol]	unterirdisch

Grünflächen (§ 5 Abs. 2 Nr. 5 und Abs. 4 BauGB)

[Symbol]	Öffentliche Grünflächen
[Symbol]	Parkanlage
[Symbol]	Dauerkleingärten
[Symbol]	Zellplatz
[Symbol]	Badeplatz, Freibad
[Symbol]	Sportplatz
[Symbol]	Spielplatz
[Symbol]	Friedhof

Wasserflächen und Flächen für die Wasserwirtschaft, den Hochwasserschutz und die Regelung des Wasserabflusses (§ 5 Abs. 2 Nr. 7 und Abs. 4 BauGB)

[Symbol]	Wasserflächen
[Symbol]	Häfen
[Symbol]	Umgrenzung von Flächen für die Wasserwirtschaft, den Hochwasserschutz und die Regelung des Wasserabflusses
[Symbol]	Umgrenzung der Flächen mit wasserrechtlichen Festsetzungen

Flächen für Aufschüttungen, Abgrabungen oder für die Gewinnung von Bodenschätzen (§ 5 Abs. 2 Nr. 8 und Abs. 4 BauGB)

[Symbol]	Flächen für Abgrabungen oder für die Gewinnung von Bodenschätzen
----------	--

Flächen für die Landwirtschaft und Wald (§ 5 Abs. 2 Nr. 9 und Abs. 4 BauGB)

[Symbol]	Flächen für die Landwirtschaft
[Symbol]	Flächen für Wald
[Symbol]	Flächen für Aussiedler

Planungen, Nutzungsregelungen, Maßnahmen und Flächen für Maßnahmen zum Schutz, zur Pflege und zur Entwicklung von Natur und Landschaft (§ 5 Abs. 2 Nr. 10 und Abs. 4 BauGB)

[Symbol]	Umgrenzung von Flächen für Maßnahmen zum Schutz, zur Pflege und zur Entwicklung von Natur und Landschaft
[Symbol]	Umgrenzung von Schutzgebieten und Schutzobjekten im Sinne des Naturschutzrechts
[Symbol]	Bodendenkmal
[Symbol]	Kulturdenkmal
[Symbol]	Landschaftsschutzgebiet
[Symbol]	Geschützter Landschaftsbestandteil
[Symbol]	Naturschutzgebiet
[Symbol]	Naturdenkmal

Regelungen für die Stadterhaltung und für den Denkmalschutz (§ 5 Abs. 4 BauGB)

[Symbol]	Umgrenzung von Gesamtanlagen (Ensembles), die dem Denkmalschutz unterliegen
[Symbol]	Einzelanlagen (unbewegliche Kulturdenkmale), die dem Denkmalschutz unterliegen

Sonstige Planzeichen

[Symbol]	Gemeinde Grenzen
[Symbol]	Grenze des räumlichen Geltungsbereichs des Flächennutzungsplans
[Symbol]	Flurstücksgrenze laut Kataster
[Symbol]	Flurstücksummer laut Kataster
[Symbol]	Wohngebäude laut Kataster
[Symbol]	§ 5 Abs. 2 Nr. 6 und Abs. 4 und § 9 Abs. 1 Nr. 24 und Abs. 6 BauGB
[Symbol]	Nutzungsbeschränkung oder Vorkehrungen zum Schutz gegen schädliche Umwelteinwirkungen
[Symbol]	Windkraftanlage am Netz
[Symbol]	Windkraftanlage genehmigt
[Symbol]	Windkraftanlage beantragt

Nachrichtliche Darstellungen aus dem Geoportal der Naturschutzverwaltung Rheinland-Pfalz

[Symbol]	§ 30 BNatSchG Flächen- / Linienlemente
[Symbol]	§ 30 BNatSchG Punkte
[Symbol]	FFH-Gebiete
[Symbol]	Vogelschutzgebiete
[Symbol]	Kompensationsmaßnahmen
[Symbol]	Ökotoptische
[Symbol]	Kennzeichnung Flächenherausnahme

Vorfahrungsvermerke

Aufstellungsbeschluss:
Der Verbandsgemeinderat Kelberg hat gemäß § 2 Abs. 1 BauGB am ... die Neuaufstellung des Flächennutzungsplans beschlossen.

Der Beschluss wurde am ... gemäß § 2 Abs. 1 BauGB erteilt.

Verbandsgemeinde Cochem
Cochem, den ...
Wolfgang Lambertz
Bürgermeister

Frühzeitige Beteiligung der Behörden und Nachbargemeinden
Die in Betracht kommenden Behörden und sonstigen Träger öffentlicher Belange, die von der Planung berührt werden, wurden am ... gemäß § 4 Abs. 1 BauGB sowie die Nachbargemeinden gem. § 2 Abs. 2 BauGB frühzeitig beteiligt.

Verbandsgemeinde Cochem
Cochem, den ...
Wolfgang Lambertz
Bürgermeister

Frühzeitige Beteiligung der Öffentlichkeit
Die Öffentlichkeit wurde gem. § 3 Abs. 1 BauGB im Rahmen einer öffentlichen Auslegung des Planentwurfes frühzeitig über die Planung unterrichtet.
Es wurde Gelegenheit zur Erörterung gegeben.
Zeitraum und Ort der Auslegung des Planentwurfes wurden am ... öffentlich bekannt gemacht.

Verbandsgemeinde Cochem
Cochem, den ...
Wolfgang Lambertz
Bürgermeister

Offenlegung und Beteiligung der Behörden gem. § 4 Abs. 2 BauGB
Dieser Entwurf des Flächennutzungsplans hat mit der Begründung und den wesentlichen vorliegenden umweltbezogenen Stellungnahmen gemäß § 3 Abs. 2 BauGB für die Dauer eines Monats in der Zeit vom ... bis ... zu jedermanns Einsicht öffentlich ausliegen.
Ort und Dauer der Auslegung wurden am ... mit dem Hinweis öffentlich bekannt gemacht, dass Anträge während der Auslegungsfrist vorgebracht werden können.
Die in Betracht kommenden Behörden und sonstigen Träger öffentlicher Belange sowie die Nachbargemeinden, die von der Planung berührt werden, wurde erneut Gelegenheit zur Stellungnahme gegeben.

Verbandsgemeinde Cochem
Cochem, den ...
Wolfgang Lambertz
Bürgermeister

Beschluss der endgültigen Planfassung
Der Verbandsgemeinderat der Verbandsgemeinde Cochem hat mit Datum vom ... die endgültige Fassung der Neuaufstellung des Flächennutzungsplans
BESCHLOSSEN

Die gemäß § 67 Abs. 2 Satz 4 GemO beteiligten Ortsgemeinden
...
haben dieser Neuaufstellung des Flächennutzungsplans zugestimmt.

Verbandsgemeinde Cochem
Cochem, den ...
Wolfgang Lambertz
Bürgermeister

Bekanntmachung und Inkrafttreten
Die Genehmigungserfügung der Kreisverwaltung Cochem-Zell vom ... sowie die Stelle, bei der der Plan während der Dauer der Dienststunden von jedermann eingesehen werden kann und über den Inhalt Auskunft zu erhalten ist, wurde am ... gemäß § 5 Abs. 5 BauGB öffentlich bekannt gemacht. Auf die Rechtsnachfolge des § 215 BauGB wurde hingewiesen.
Mit dieser Bekanntmachung wurde die Neuaufstellung des Flächennutzungsplans der Verbandsgemeinde Cochem
WIRKSAM.

Verbandsgemeinde Cochem
Cochem, den ...
Wolfgang Lambertz
Bürgermeister

Genehmigung
Die ... Fortschreibung des Flächennutzungsplans (2040) wurde gemäß § 6 Abs. 1 BauGB durch die höhere Verwaltungsbehörde GENEHMIGT.
Genehmigungserfügung der Kreisverwaltung Cochem-Zell vom: ...
Az: ...

Im Auftrag:
Kreisverwaltung Cochem-Zell

Rechtsgrundlagen

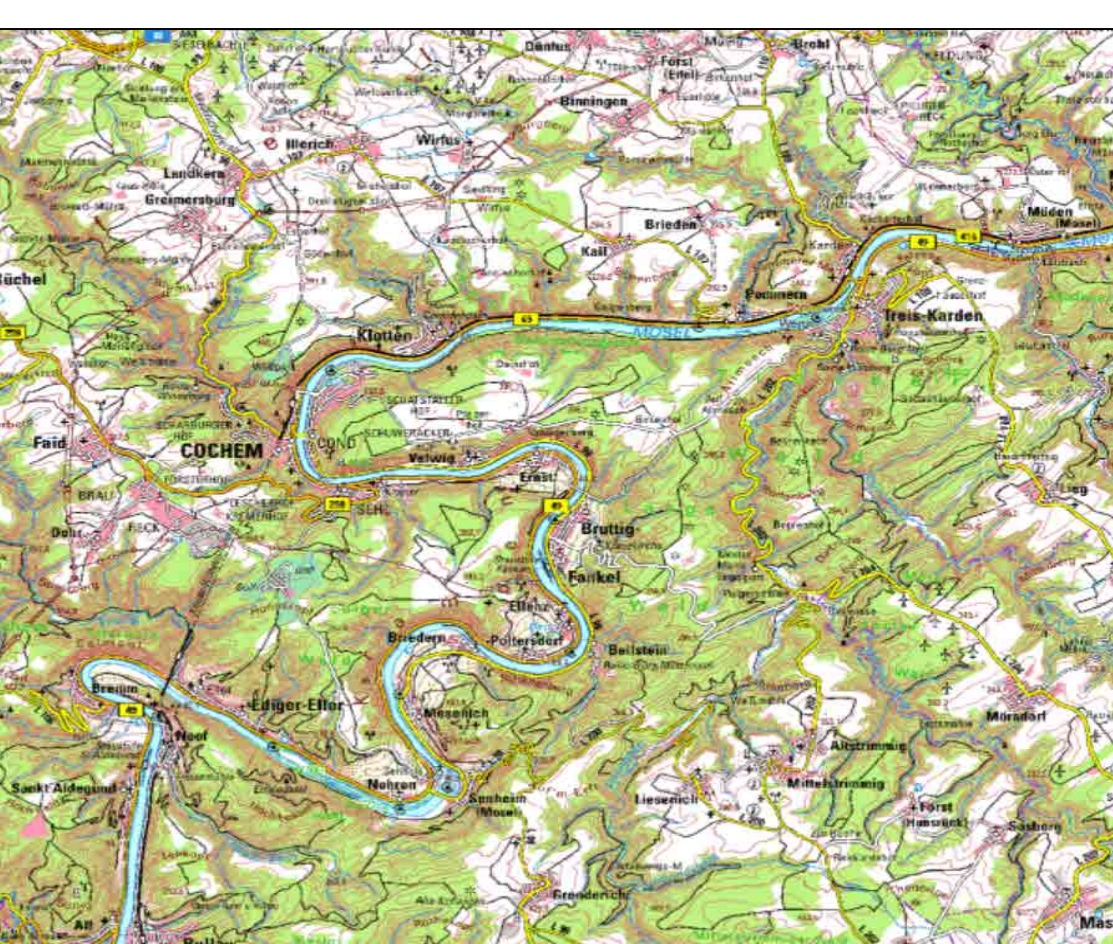
- Baugesetzbuch (BauGB) vom 03.11.2017 (BGBl. I S. 3634), zuletzt geändert durch Gesetz vom 12.07.2023 (BGBl. 2023 Nr. 184)
- Verordnung über die bauliche Nutzung der Grundstücke (Baunutzungsverordnung - BaunVO) vom 21.11.2017 (BGBl. I S. 3786), zuletzt geändert durch Gesetz vom 03.07.2023 (BGBl. 2023 Nr. 175)
- Verordnung über die Ausarbeitung der Bauleitpläne sowie über die Darstellung des Planinhalts (PlanV) vom 18.12.1969 (BGBl. I 1991 S. 55), zuletzt geändert durch Gesetz vom 14.09.2021 (BGBl. I S. 1802)
- Gesetz zum Schutz vor schädlichen Umwelteinwirkungen durch Luftverunreinigungen, Geräusche, Erschütterungen und ähnliche Vorgänge (Bundes-Immissionsschutzgesetz - BImSchG) vom 17.05.2013 (BGBl. I S. 1741), zuletzt geändert durch Gesetz vom 19.10.2022 (BGBl. I S. 1792)
- Raumordnungsgesetz (ROG) vom 22.12.2008 (BGBl. I S. 2986), zuletzt geändert durch Gesetz vom 22.03.2023 (BGBl. I S. 1033 Nr. 88)
- Bundesfernsehtalergesetz (FStG) vom 28.06.2007 (BGBl. S. 1206), zuletzt geändert durch Gesetz vom 22.03.2023 (BGBl. 2023 Nr. 88)
- Landeswahlgesetz (LWG) vom 01.06.1977 (GVBl. S. 273), zuletzt geändert durch Gesetz vom 07.12.2022 (GVBl. S. 403)
- Denkmalschutzgesetz (DSchG) vom 23.03.1978 (GVBl. S. 159), zuletzt geändert durch Gesetz vom 28.09.2021 (GVBl. S. 543)
- Gesetz über die Umweltverträglichkeitsprüfung (UVPG) vom 18.03.2021 (BGBl. I S. 540), zuletzt geändert durch Artikel 2 des Gesetzes vom 22.03.2023 (BGBl. 2023 Nr. 88)
- Landesbauordnung Rheinland-Pfalz (LBO) vom 24.11.1996 (GVBl. S. 365), zuletzt geändert durch Gesetz vom 07.12.2022 (GVBl. S. 403)
- Landesnaturschutzgesetz (LNatSchG) vom 06.10.2015 (GVBl. S. 283), zuletzt geändert durch Gesetz vom 28.09.2021 (GVBl. S. 543)
- Gesetz über Naturschutz und Landschaftspflege (NatSchG) vom 20.07.2002 (BGBl. I S. 2542), zuletzt geändert durch Artikel 3 des Gesetzes vom 08.12.2022 (BGBl. I S. 2240)
- Bundesbodenschutzgesetz (BBodSchG) vom 17.03.1998 (BGBl. I S. 502), zuletzt geändert durch Artikel 7 des Gesetzes vom 05.02.2021 (BGBl. I S. 356)
- Bundesbodenschutz- und Altlastenverordnung (BBodSchV) vom 12.07.1999 (BGBl. I S. 1554), zuletzt geändert durch Gesetz vom 19.06.2020 (BGBl. I S. 1320)
- Landesbodenschutzgesetz (LBodSchG) vom 17.03.1998 (GVBl. S. 302), zuletzt geändert durch Gesetz vom 20.06.2020 (GVBl. S. 287)
- Wasserhaushaltsgesetz (WHG) vom 31.07.2009 (BGBl. I S. 2585), zuletzt geändert durch Artikel 1 des Gesetzes vom 03.07.2023 (BGBl. 2023 Nr. 176)
- Landesplanungsgesetz (LPlG) vom 10.04.2003 (GVBl. S. 41), zuletzt geändert durch Gesetz vom 08.10.2015 (GVBl. S. 283, 295)
- Landesplanungsgesetz (LPlG) vom 14.07.2015 (GVBl. S. 127), zuletzt geändert durch Gesetz vom 08.04.2022 (GVBl. S. 118) und
- Gemeindeordnung für Rheinland-Pfalz (GemO) vom 01.01.1984 (GVBl. S. 153), zuletzt geändert durch Artikel 1 des Gesetzes vom 24.05.2023 (GVBl. S. 133)
- Landeswahlgesetz (LWG) vom 30.11.2000 (GVBl. S. 504) zuletzt geändert durch Gesetz vom 27.03.2023 (GVBl. S. 98)
- Erneuerbare-Energien-Gesetz vom 21. Juli 2014 (BGBl. I S. 11066), das zuletzt durch Artikel 4 des Gesetzes vom 20. Juli 2022 (BGBl. I S. 1353) geändert worden ist

jeweils in der zuletzt geltenden Fassung.

Plangrundlage

Datengrundlage: Geobasisinformationen der Vermessungs- und Katasterverwaltung Rheinland-Pfalz (Zustimmung vom 15. Oktober 2002) ©Geobasis-DE/LVermGeoRP Januar 2022
Die Planunterlagen erfüllen die Anforderungen des § 1 der Planzeicherverordnung.

Übersichtskarte (ohne Maßstab)



Projekt

Flächennutzungsplan 2040
Verbandsgemeinde Cochem
Neuaufstellung

OG Pommern

Auftraggeber: Verbandsgemeinde Cochem	Projektnr.: 01-705
Phase: Entwurf	Stand: Januar 2024
Bearbeitet: Rolf Weber	Maßstab: 1:5.000